

LEGENDA

- budynek objęty opracowaniem
- wyjścia ewakuacyjne z budynku
- hydrant zewnętrzny

PARAMETRY BUDYNKU:

pow. zabudowy: ok. 4.000 m²
pow. użytkowa: 17.800 m²
pow. całkowita: 29.000 m²
kubatura: 84.000 m³
grupa wysokości: wysokościowy
wysokość:
nad poziomem terenu: 82,5 m
+ maszt antenowy: 25 m
liczba kondygnacji:
razem: 22
nadziemnych: 21
podziemnych: 1

LEGENDA

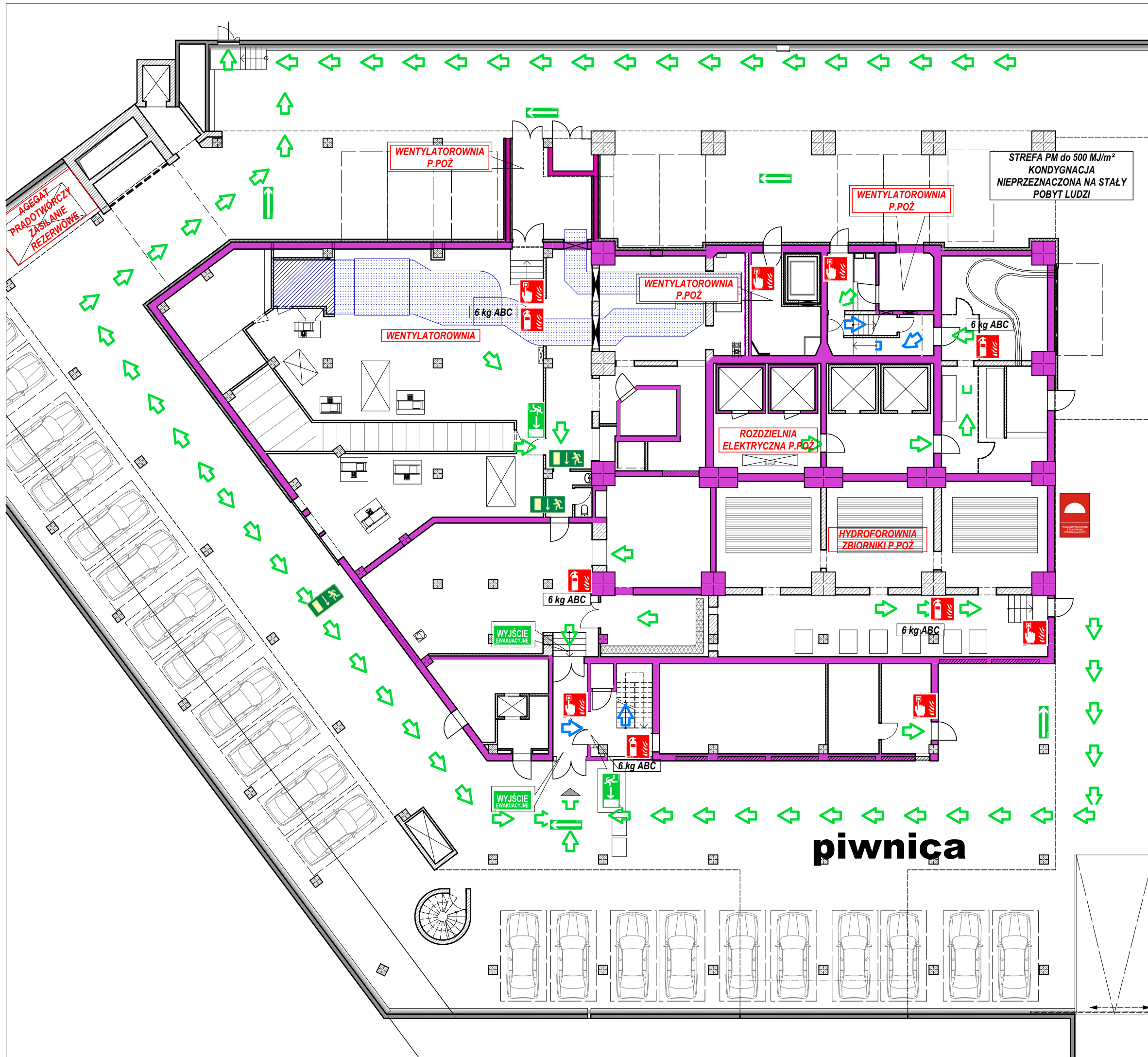
- oznaczenie drzwi
- klasa odporności ogniowej drzwi (brak oznaczenia = drzwi bezklasowe)
 - wymiar w świetle przejścia
 - symbol drzwi
 - przegroda
- oznaczenie okna / przeszklenia z klasą odporności ogniowej
- klasa odporności ogniowej okna
 - symbol okna
 - przegroda
- oznaczenie przegród budowlanych zadaną klasą odporności ogniowej
- element wydzielenia pożarowego w klasie REI120
 - element wydzielenia pożarowego w klasie REI60
- oznaczenie dróg ewakuacji
- dojsście ewakuacyjne z kierunkiem
 - przejście ewakuacyjne z kierunkiem
 - wyjście ewakuacyjne
 - drzwi ewakuacyjne
 - kierunek drogi ewakuacyjnej
 - kierunek drogi ewakuacyjnej schodami w dół
 - kierunek drogi ewakuacyjnej do wyjścia
- oznaczenie elementów ochrony p.poż
- gaśnica, ilość środka gaśniczego, rodzaj
 - 6 kg ABC
 - hydrant wewnętrzny
 - ręczny ostrzegacz pożarowy
 - zawór hydrantowy 52
 - centrala sygnalizacji pożaru
 - centrala wentylacji pożarowej
 - panel wyniesiony centrali SSP
 - mikrofon strażaka DSO
 - centrala systemu DSO
 - awaryjne otwieranie drzwi
 - pomieszczenie obsługi urządzeń p.poż
 - zakaz używania wind w przypadku pożaru
 - przeciwpożarowy wyłącznik prądu

Temat: INSTRUKCJA BEZPIECZEŃSTWA POŻAROWEGO
budynek "COLLEGIUM ALTUM" 61-875 Poznań ul.
Powstańców Wielkopolskich 16

Nazwa rysunku: PLAN

Nr rys.: 1 Skala: 1:1 Data: 28.10.2022

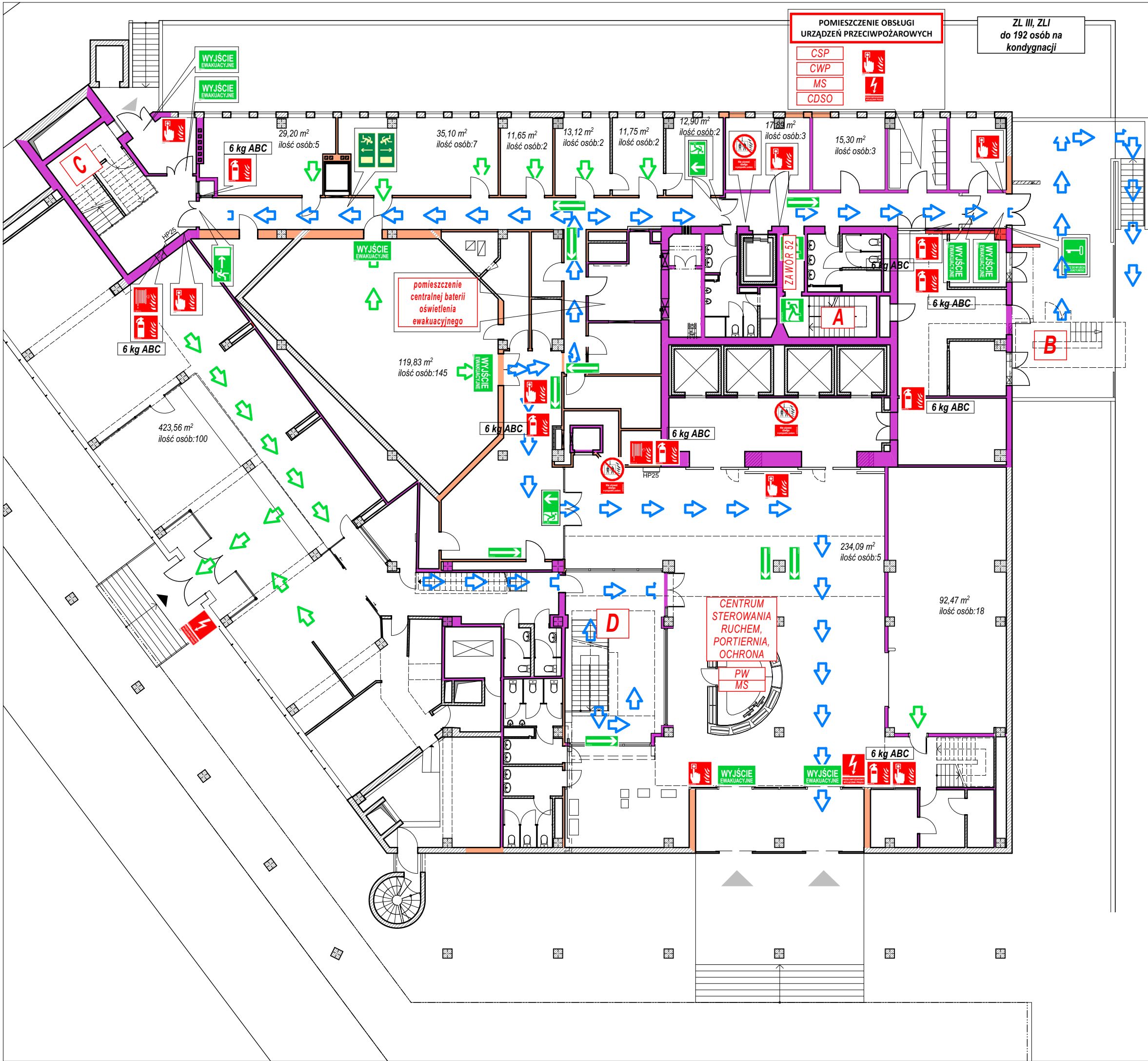
© Niniejsze opracowanie chronione jest prawami autorskimi zgodnie z ustawą o prawie autorskim i prawach pokrewnych z dnia 4 lutego 1994 r. (Dz.U. z 1994r. Nr 24, poz. 83, z późn. zm.) Niniejsze opracowanie może być rozpatrywane i kopiowane jedynie w całości.
Autor opracowania: J.P. Projekt Podryma



LEGENDA

oznaczenie drzwi	
	klasa odporności ogniowej drzwi (brak oznaczenia = drzwi bezklasowe) wymiar w świetle przejścia symbol drzwi przegroda
oznaczenie okna / przeszklenia z klasą odporności ogniowej	
	klasa odporności ogniowej okna symbol okna przegroda
oznaczenie przegród budowlanych zadaną klasą odporności ogniowej	
	element wydzielenia pożarowego w klasie REI120
	element wydzielenia pożarowego w klasie REI60
oznaczenie dróg ewakuacji	
	dojście ewakuacyjne z kierunkiem
	przejście ewakuacyjne z kierunkiem
	- wyjście ewakuacyjne
	- drzwi ewakuacyjne
	- kierunek drogi ewakuacyjnej
	- kierunek drogi ewakuacyjnej schodami w dół
	- kierunek drogi ewakuacyjnej do wyjścia
oznaczenie elementów ochrony p.poż	
	- gaśnica, ilość środka gaśniczego, rodzaj
	6 kg ABC
	- hydrant wewnętrzny
	- ręczny ostrzegacz pożarowy
	- zawór hydrantowy 52
	Zmierz hydrantowy
	CSP - centrala sygnalizacji pożaru
	CWP - centrala wentylacji pożarowej
	PW - panel wyniesiony centrali SSP
	MS - mikrofon strażaka DSO
	CDSO - centrala systemu DSO
	AOD - awaryjne otwieranie drzwi
	POMIESZCZENIE OBSŁUGI URZĄDZEŃ PRZECIWPÓŻAROWYCH -pomieszczenie obsługi urządzeń p.poż
	- zakaz używania wind w przypadku pożaru
	Nie używać windy w przypadku pożaru
	przeciwpożarowy wyłącznik prądu

Temat:	INSTRUKCJA BEZPIECZEŃSTWA POŻAROWEGO budynek "COLLEGIUM ALTUM" 61-875 Poznań ul. Powstańców Wielkopolskich 16		
	Nazwa rysunku: PIWNICA		
	Nr rys.: 2	Skala: 1:200	Data: 28.10.2022
<small>© Niniejsze opracowanie chronione jest prawami autorskimi zgodnie z ustawą o prawie autorskim i prawach pokrewnych z dnia 4 lutego 1994 r. (Dz. U. z 1994r. Nr 24, poz. 83, z późn. zm.) Niniejsze opracowanie może być rozpatrywane i kopiowane jedynie w całości. Autor opracowania: J.P. Projekt Jacek Podyma</small>			



LEGENDA

oznaczenie drzwi

EI60
80x200

klasa odporności ogniowej drzwi
(brak oznaczenia = drzwi bezklasowe)
wymiar w świetle przejścia
symbol drzwi
przegroda

oznaczenie okna / przeszklenia z klasą odporności ogniowej

EI60

klasa odporności ogniowej okna
symbol okna
przegroda

oznaczenie przegród budowlanych zadaną klasą odporności ogniowej

element wydzielenia pożarowego
w klasie REI120

element wydzielenia pożarowego
w klasie REI60

oznaczenie dróg ewakuacji

dojście ewakuacyjne z kierunkiem

przejście ewakuacyjne z kierunkiem

WYJŚCIE
EWAKUACYJNE

- wyjście ewakuacyjne

- drzwi ewakuacyjne

- kierunek drogi ewakuacyjnej

- kierunek drogi ewakuacyjnej schodami w dół

- kierunek drogi ewakuacyjnej do wyjścia

oznaczenie elementów ochrony p.poż

- gaśnica, ilość środka gaśniczego, rodzaj
6 kg ABC

- hydrant wewnętrzny

- ręczny ostrzegacz pożarowy

- zawór hydrantowy 52

CSP

- centrala sygnalizacji pożaru

CWP

- centrala wentylacji pożarowej

PW

- panel wyniesiony centrali SSP

MS

- mikrofon strażaka DSO

CDSO

- centrala systemu DSO

AOD

- awaryjne otwieranie drzwi

POMIESZCZENIE OBSŁUGI
URZĄDZEŃ PRZECIWPÓŻAROWYCH

-pomieszczenie obsługi urządzeń p.poż

- zakaz używania wind w przypadku pożaru

- przeciwpożarowy wyłącznik prądu

Temat:

INSTRUKCJA BEZPIECZEŃSTWA POŻAROWEGO
budynek "COLLEGIUM ALTUM" 61-875 Poznań ul.
Powstańców Wielkopolskich 16

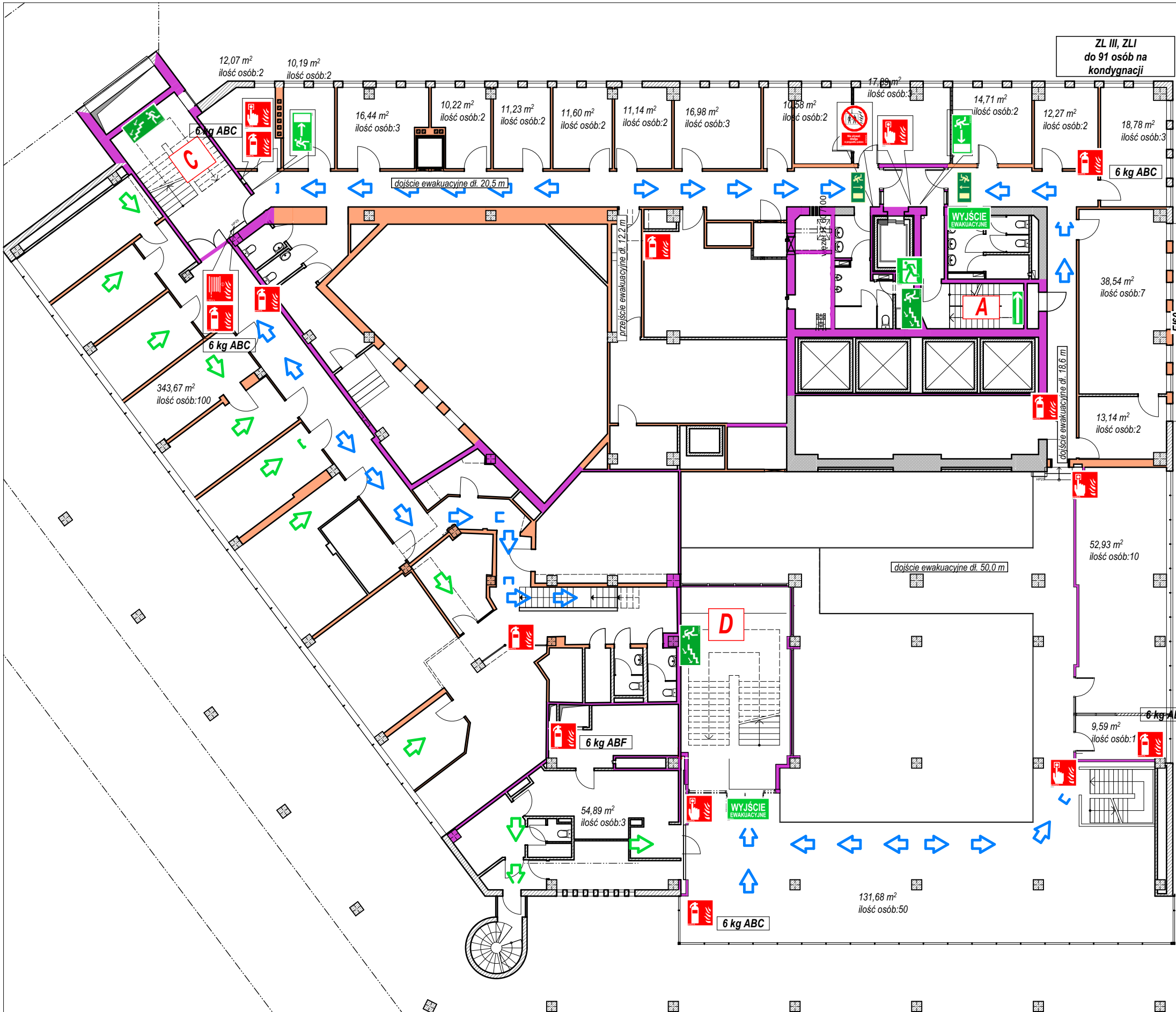
Nazwa rysunku: PARTER

Nr rys.:
3

Skala:
1:200

Data:
28.10.2022

© Niniejsze opracowanie chronione jest prawami autorskimi zgodnie z ustawą o prawie autorskim i prawach pokrewnych z dnia 4 lutego 1994 r. (Dz.U. z 1994r. Nr 24, poz. 83, z późn. zm.) Niniejsze opracowanie może być rozpatrywane i kopiowane jedynie w całości.
Autor opracowania: J.P. Projekt Podryma



LEGENDA

oznaczenie drzwi

E160
80x200

klasa odporności ogniowej drzwi
(brak oznaczenia = drzwi bezklasowe)
wymiar w świetle przejścia
symbol drzwi
przegroda

oznaczenie okna / przeszklenia z klasą odporności ogniowej

E160

klasa odporności ogniowej okna
symbol okna
przegroda

oznaczenie przegród budowlanych zadaną klasą odporności ogniowej

element wydzielenia pożarowego w klasie REI120

element wydzielenia pożarowego w klasie REI60

oznaczenie dróg ewakuacji

dojście ewakuacyjne z kierunkiem

przejście ewakuacyjne z kierunkiem

WYJŚCIE EWAKUACYJNE

- drzwi ewakuacyjne

- kierunek drogi ewakuacyjnej

- kierunek drogi ewakuacyjnej schodami w dół

- kierunek drogi ewakuacyjnej do wyjścia

oznaczenie elementów ochrony p.poż

- gaśnica, ilość środka gaśniczego, rodzaj
6 kg ABC

- hydrant wewnętrzny

- ręczny ostrzegacz pożarowy

- zawór hydrantowy 52

CSP - centrala sygnalizacji pożaru

CWP - centrala wentylacji pożarowej

PW - panel wyniesiony centrali SSP

MS - mikrofon strażaka DSO

CDSO - centrala systemu DSO

AOD - awaryjne otwieranie drzwi

POMIESZCZENIE OBSŁUGI URZĄDZEŃ PRZECIWPÓŻAROWYCH -pomieszczenie obsługi urządzeń p.poż

- zakaz używania wind w przypadku pożaru

- przeciwpożarowy wyłącznik prądu

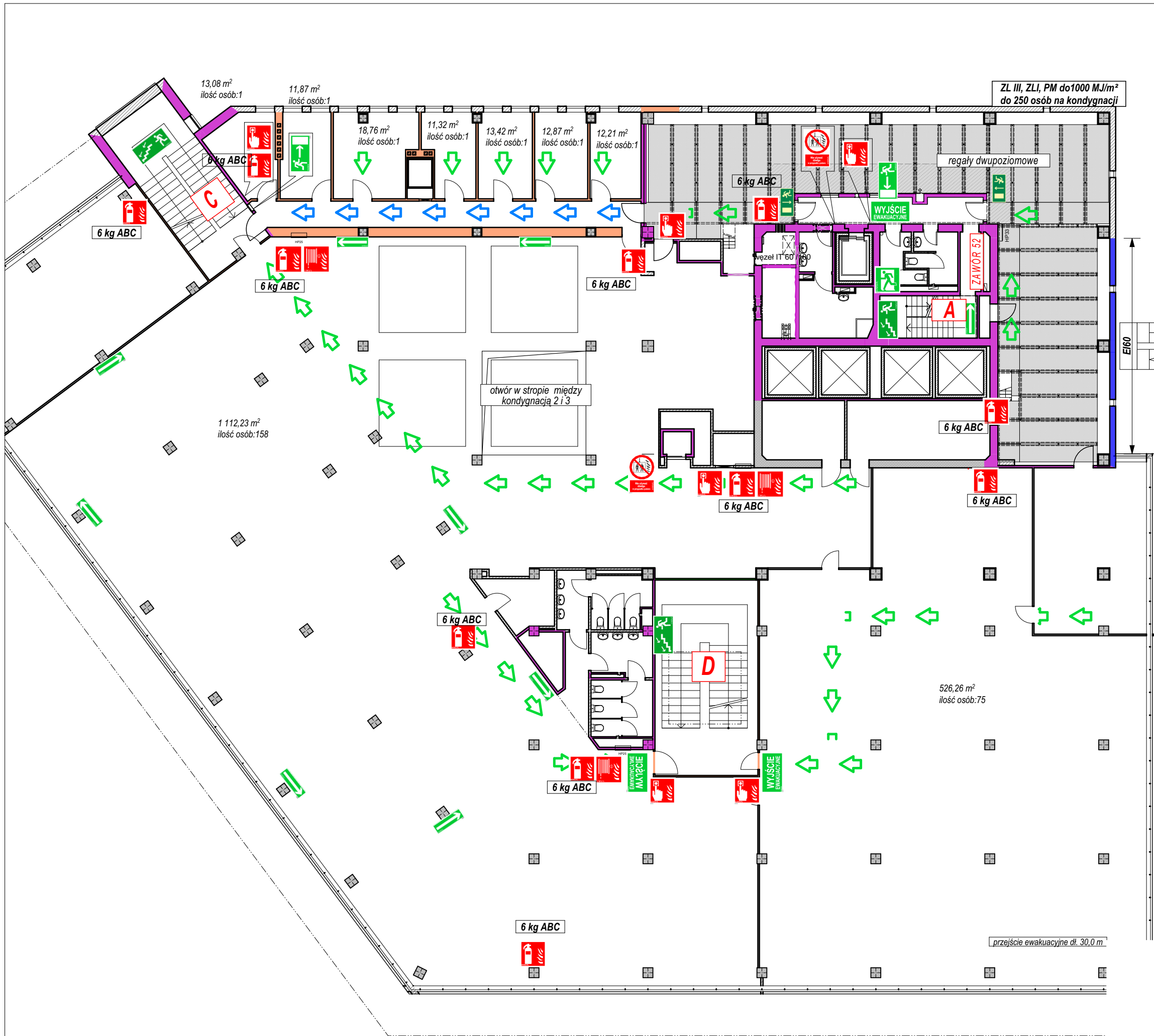
Temat:

INSTRUKCJA BEZPIECZEŃSTWA POŻAROWEGO
budynek "COLLEGIUM ALTUM" 61-875 Poznań ul.
Powstańców Wielkopolskich 16

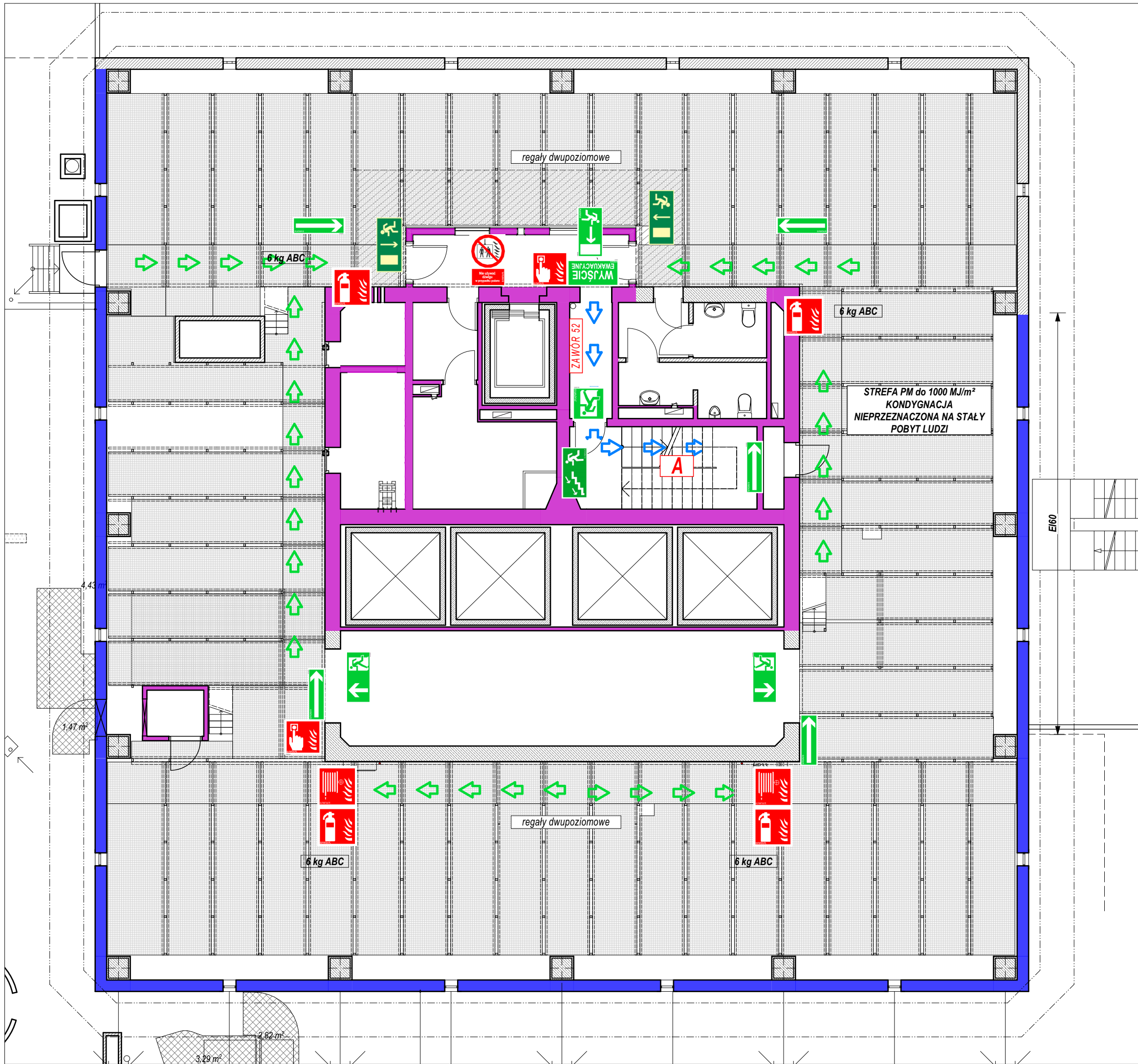
Nazwa rysunku: 1 PIĘTRO

Nr rys.: 4	Skala: 1:200	Data: 28.10.2022
---------------	-----------------	---------------------

© Niniejsze opracowanie chronione jest prawami autorskimi zgodnie z ustawą o prawie autorskim i prawach pokrewnych z dnia 4 lutego 1994 r. (Dz.U. z 1994r. Nr 24, poz. 83, z późn. zm.) Niniejsze opracowanie może być rozpatrywane i kopiowane jedynie w całości.
Autor opracowania: J.P. Projekt Podpływa



LEGENDA		
oznaczenie drzwi		
	E160	klasa odporności ogniowej drzwi (brak oznaczenia = drzwi bezklasowe)
	80x200	wymiar w świetle przejścia
		symbol drzwi
		przegroda
oznaczenie okna / przeszklenia z klasą odporności ogniowej		
	E160	klasa odporności ogniowej okna
		symbol okna
		przegroda
oznaczenie przegród budowlanych zadaną klasą odporności ogniowej		
		element wydzielenia pożarowego w klasie REI120
		element wydzielenia pożarowego w klasie REI60
oznaczenie dróg ewakuacji		
		dojście ewakuacyjne z kierunkiem
		przejście ewakuacyjne z kierunkiem
		- wyjście ewakuacyjne
		- drzwi ewakuacyjne
		- kierunek drogi ewakuacyjnej
		- kierunek drogi ewakuacyjnej schodami w dół
		- kierunek drogi ewakuacyjnej do wyjścia
oznaczenie elementów ochrony p.poż		
	6 kg ABC	- gaśnica, ilość środka gaśniczego, rodzaj
		- hydrant wewnętrzny
		- ręczny ostrzegacz pożarowy
		- zawór hydrantowy 52
	CSP	- centrala sygnalizacji pożaru
	CWP	- centrala wentylacji pożarowej
	PW	- panel wyniesiony centrali SSP
	MS	- mikrofon strażaka DSO
	CDSO	- centrala systemu DSO
	AOD	- awaryjne otwieranie drzwi
	POMIESZCZENIE OBSŁUGI URZĄDZEŃ PRZECIWPÓŻAROWYCH	-pomieszczenie obsługi urządzeń p.poż
		- zakaz używania wind w przypadku pożaru
		- przeciwpożarowy wyłącznik prądu
Temat: INSTRUKCJA BEZPIECZEŃSTWA POŻAROWEGO budynek "COLLEGIUM ALTUM" 61-875 Poznań ul. Powstańców Wielkopolskich 16		
Nazwa rysunku: 3 PIĘTRO		
Nr rys.: 6	Skala: 1:200	Data: 28.10.2022
© Niniejsze opracowanie chronione jest prawami autorskimi zgodnie z ustawą o prawie autorskim i prawach pokrewnych z dnia 4 lutego 1994 r. (Dz.U. z 1994r. Nr 24, poz. 83, z późn. zm.) Niniejsze opracowanie może być rozpatrywane i kopiowane jedynie w całości. Autor opracowania: J.P. Projekt Jacek Podyma		



LEGENDA

oznaczenie drzwi

	klasa odporności ogniowej drzwi (brak oznaczenia = drzwi bezklasowe)
	wymiar w świetle przejścia
	symbol drzwi
	przegroda

oznaczenie okna / przeszklenia z klasą odporności ogniowej

	klasa odporności ogniowej okna
	symbol okna
	przegroda

oznaczenie przegród budowlanych zadaną klasą odporności ogniowej

	element wydzielenia pożarowego w klasie REI120
	element wydzielenia pożarowego w klasie REI60

oznaczenie dróg ewakuacji

	dojście ewakuacyjne z kierunkiem
	przejście ewakuacyjne z kierunkiem
	- wyjście ewakuacyjne
	- drzwi ewakuacyjne
	- kierunek drogi ewakuacyjnej
	- kierunek drogi ewakuacyjnej schodami w dół
	- kierunek drogi ewakuacyjnej do wyjścia

oznaczenie elementów ochrony p.poż

	- gaśnica, ilość środka gaśniczego, rodzaj
	- hydrant wewnętrzny
	- ręczny ostrzegacz pożarowy
	- zawór hydrantowy 52
	- centrala sygnalizacji pożaru
	- centrala wentylacji pożarowej
	- panel wyniesiony centrali SSP
	- mikrofon strażaka DSO
	- centrala systemu DSO
	- awaryjne otwieranie drzwi
	-pomieszczenie obsługi urządzeń p.poż
	- zakaz używania wind w przypadku pożaru
	- przeciwpożarowy wyłącznik prądu

Temat:

INSTRUKCJA BEZPIECZEŃSTWA POŻAROWEGO
budynek "COLLEGIUM ALTUM" 61-875 Poznań ul.
Powstańców Wielkopolskich 16

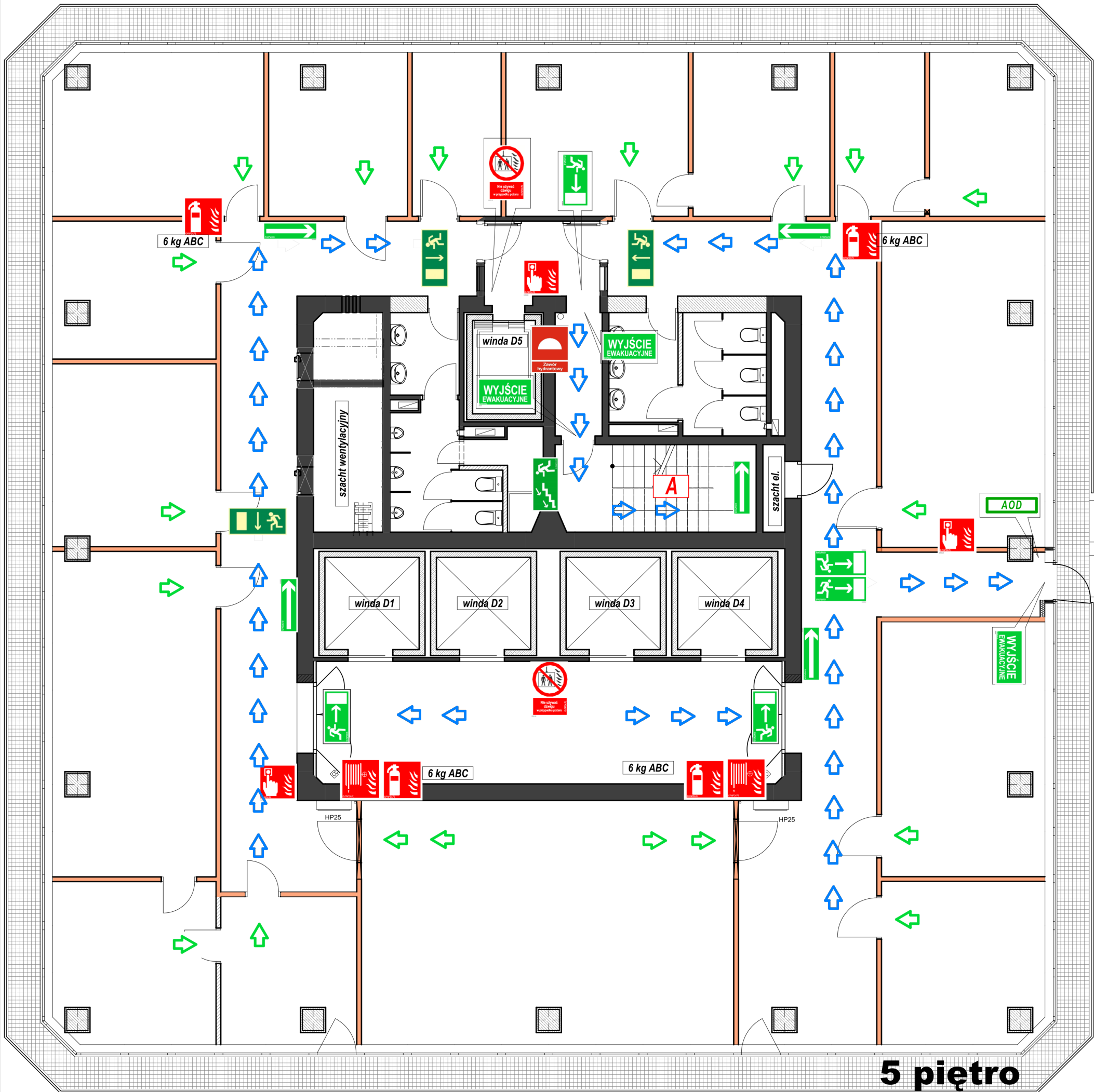
Nazwa rysunku: 4 PIĘTRO

Nr rys.:
7

Skala:
1:100

Data:
28.10.2022

© Niniejsze opracowanie chronione jest prawami autorskimi zgodnie z ustawą o prawie autorskim i prawach pokrewnych z dnia 4 lutego 1994 r. (Dz.U. z 1994r. Nr 24, poz. 83, z późn. zm.) Niniejsze opracowanie może być rozpisywane i kopiowane jedynie w całości.
Autor opracowania: J.P. Projekt Podpyma



LEGENDA

- oznaczenie drzwi
- E160 80x200
- klasa odporności ogniowej drzwi (brak oznaczenia = drzwi bezklasowe)
wymiar w świetle przejścia
symbol drzwi
przegroda
- oznaczenie okna / przeszklenia z klasą odporności ogniowej
- E160
- klasa odporności ogniowej okna
symbol okna
przegroda
- oznaczenie przegród budowlanych zadaną klasą odporności ogniowej
- element wydzielenia pożarowego w klasie REI120
- element wydzielenia pożarowego w klasie REI60
- oznaczenie dróg ewakuacji
- dojście ewakuacyjne z kierunkiem
- przejście ewakuacyjne z kierunkiem
- WYJŚCIE EWAKUACYJNE - wyjście ewakuacyjne
- drzwi ewakuacyjne
- kierunek drogi ewakuacyjnej
- kierunek drogi ewakuacyjnej schodami w dół
- kierunek drogi ewakuacyjnej do wyjścia
- oznaczenie elementów ochrony p.poż
- gaśnica, ilość środka gaśniczego, rodzaj
- 6 kg ABC
- hydrant wewnętrzny
- ręczny ostrzegacz pożarowy
- zawór hydrantowy 52
- CSP - centrala sygnalizacji pożaru
- CWP - centrala wentylacji pożarowej
- PW - panel wyniesiony centrali SSP
- MS - mikrofon strażaka DSO
- CDSO - centrala systemu DSO
- AOD - awaryjne otwieranie drzwi
- POMIESZCZENIE OBSŁUGI URZĄDZEŃ PRZECIWPÓŻAROWYCH -pomieszczenie obsługi urządzeń p.poż
- zakaz używania wind w przypadku pożaru
- przeciwpowozowy wyłącznik prądu

Temat: INSTRUKCJA BEZPIECZEŃSTWA POŻAROWEGO
budynek "COLLEGIUM ALTUM" 61-875 Poznań ul.
Powstańców Wielkopolskich 16

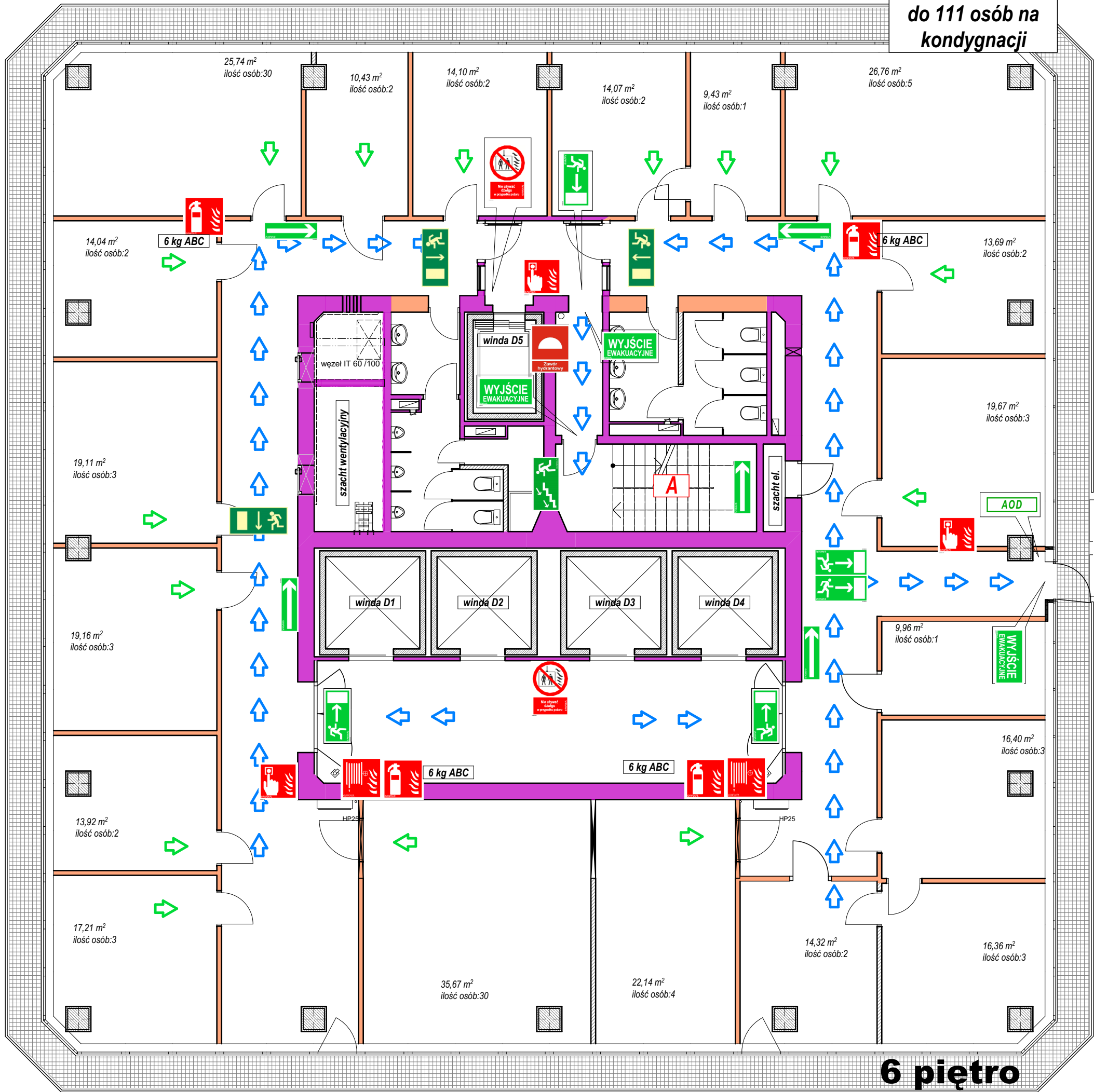
Nazwa rysunku: 5 PIĘTRO

Nr rys.: 8

Skala: 1:100

Data: 28.10.2022

ZL III
do 111 osób na
kondygnacji



LEGENDA

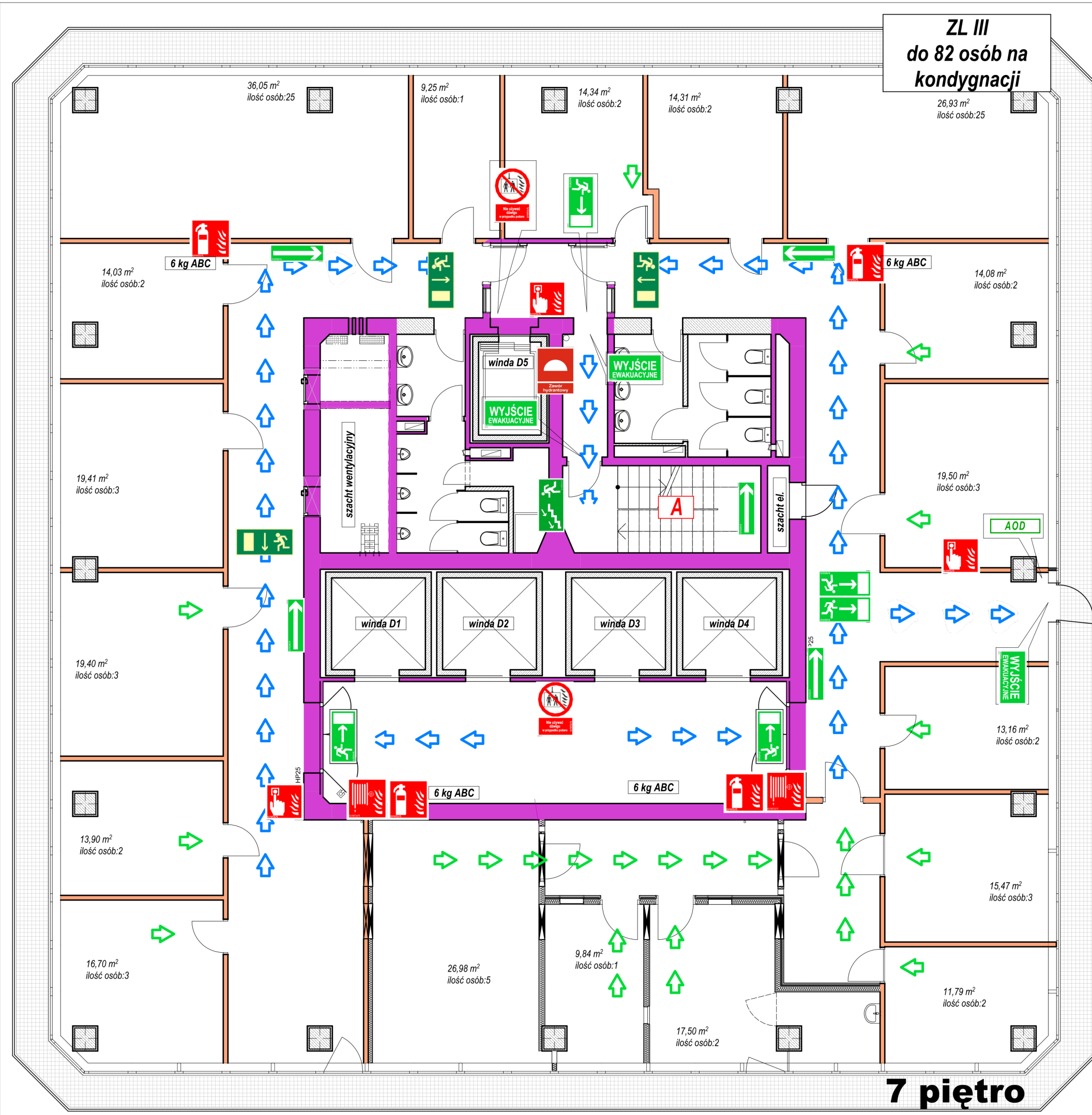
oznaczenie drzwi	
	klasa odporności ogniowej drzwi (brak oznaczenia = drzwi bezklasowe) wymiar w świetle przejścia symbol drzwi przełota
oznaczenie okna / przeszklenia z klasą odporności ogniowej	
	klasa odporności ogniowej okna symbol okna przełota
oznaczenie przegród budowlanych zadaną klasą odporności ogniowej	
	element wydzielenia pożarowego w klasie REI120
	element wydzielenia pożarowego w klasie REI60
oznaczenie dróg ewakuacji	
	dojście ewakuacyjne z kierunkiem
	przejście ewakuacyjne z kierunkiem
	- wyjście ewakuacyjne
	- drzwi ewakuacyjne
	- kierunek drogi ewakuacyjnej
	- kierunek drogi ewakuacyjnej schodami w dół
	- kierunek drogi ewakuacyjnej do wyjścia
oznaczenie elementów ochrony p.poż	
	- gaśnica, ilość środka gaśniczego, rodzaj
	6 kg ABC
	- hydrant wewnętrzny
	- ręczny ostrzegacz pożarowy
	- zawór hydrantowy 52
	- centrala sygnalizacji pożaru
	- centrala wentylacji pożarowej
	- panel wyniesiony centrali SSP
	- mikrofon strażaka DSO
	- centrala systemu DSO
	- awaryjne otwieranie drzwi
	-pomieszczenie obsługi urządzeń p.poż
	- zakaz używania wind w przypadku pożaru
	- przeciwpożarowy wyłącznik prądu

Temat: INSTRUKCJA BEZPIECZEŃSTWA POŻAROWEGO
budynek "COLLEGIUM ALTUM" 61-875 Poznań ul.
Powstańców Wielkopolskich 16

Nazwa rysunku: 6 PIĘTRO

Nr rys.: 9	Skala: 1:100	Data: 28.10.2022
---------------	-----------------	---------------------

© Niniejsze opracowanie chronione jest prawami autorskimi zgodnie z ustawą o prawie autorskim i prawach pokrewnych z dnia 4 lutego 1994 r. (Dz.U. z 1994r. Nr 24, poz. 83, z późn. zm.) Niniejsze opracowanie może być rozpatrywane i kopiowane jedynie w całości.
Autor opracowania: J.P. Projekt Podpyma

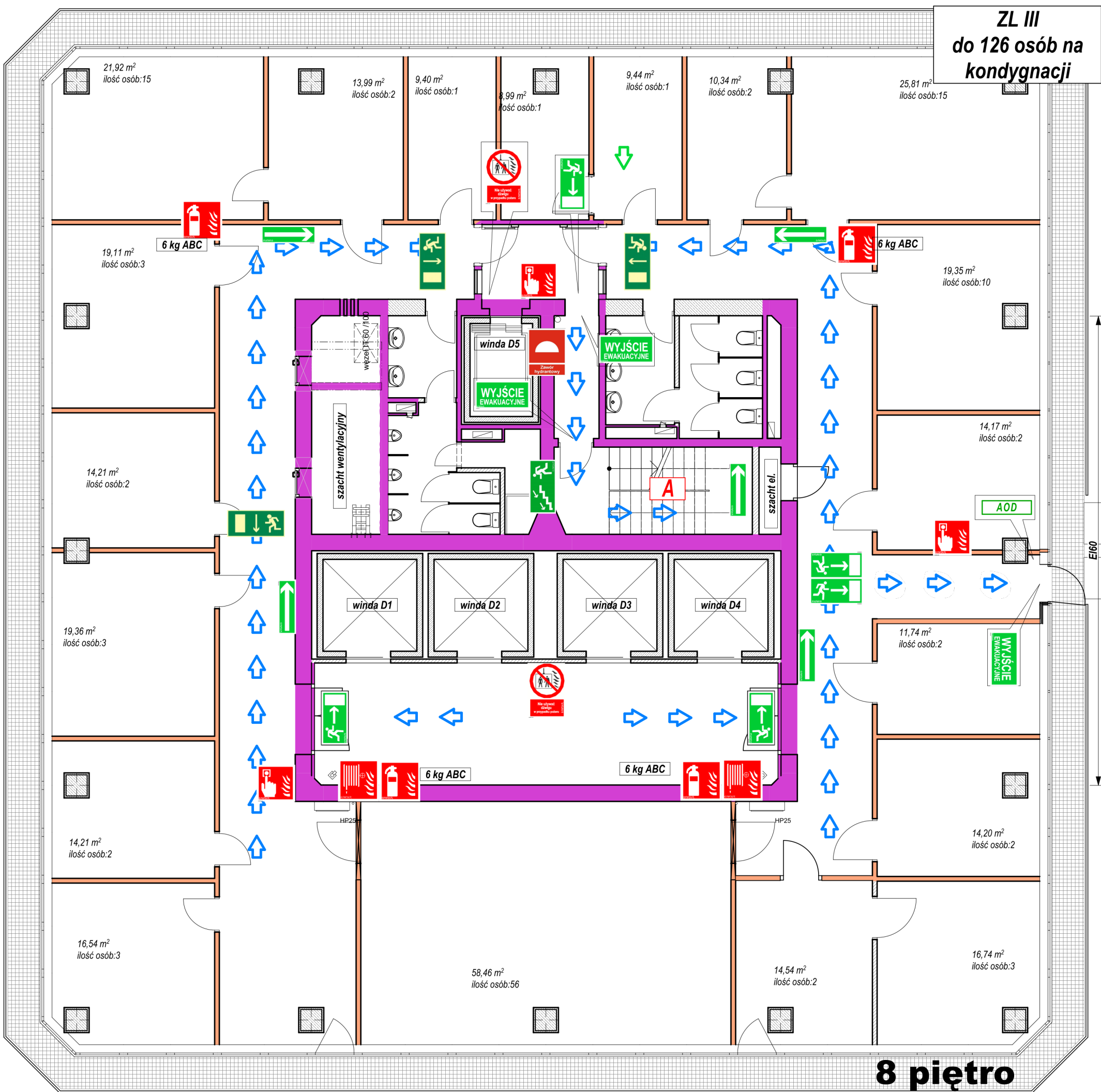


LEGENDA

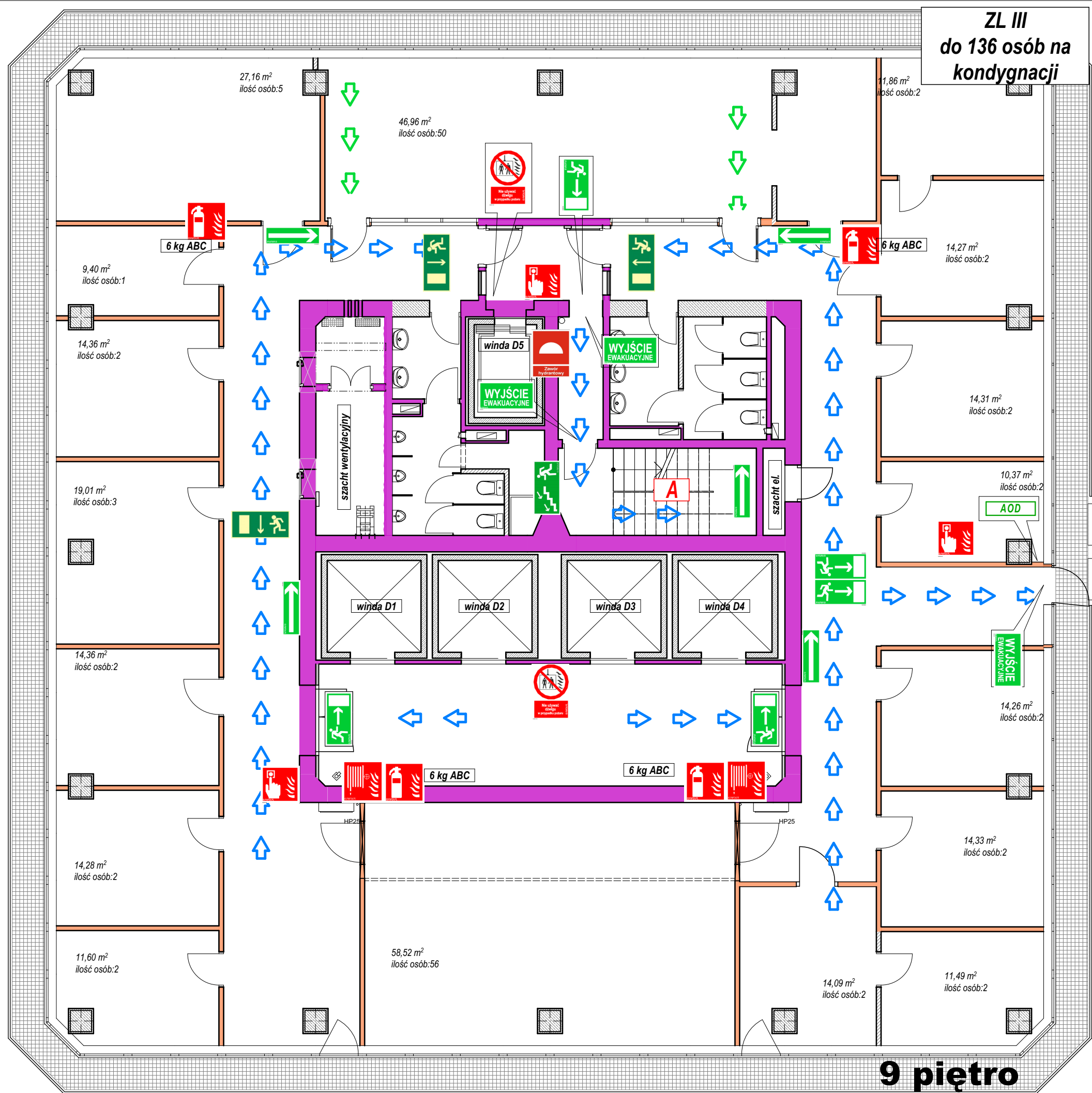
oznaczenie drzwi	
	klasa odporności ogniowej drzwi (brak oznaczenia = drzwi bezklasowe) wymiar w świetle przejścia symbol drzwi przegroda
oznaczenie okna / przeszklenia z klasą odporności ogniowej	
	klasa odporności ogniowej okna symbol okna przegroda
oznaczenie przegród budowlanych zadaną klasą odporności ogniowej	
	element wydzielenia pożarowego w klasie REI120
	element wydzielenia pożarowego w klasie REI60
oznaczenie dróg ewakuacji	
	dojście ewakuacyjne z kierunkiem
	przejście ewakuacyjne z kierunkiem
	- wyjście ewakuacyjne
	- drzwi ewakuacyjne
	- kierunek drogi ewakuacyjnej
	- kierunek drogi ewakuacyjnej schodami w dół
	- kierunek drogi ewakuacyjnej do wyjścia
oznaczenie elementów ochrony p.poż	
	- gaśnica, ilość środka gaśniczego, rodzaj
	6 kg ABC
	- hydrant wewnętrzny
	- ręczny ostrzegacz pożarowy
	- zawór hydrantowy 52
	- centrala sygnalizacji pożaru
	- centrala wentylacji pożarowej
	- panel wyniesiony centrali SSP
	- mikrofon strażaka DSO
	- centrala systemu DSO
	- awaryjne otwieranie drzwi
	-pomieszczenie obsługi urządzeń przeciwpożarowych
	- zakaz używania wind w przypadku pożaru
	- przeciwpożarowy wyłącznik prądu

Temat:	INSTRUKCJA BEZPIECZEŃSTWA POŻAROWEGO budynek "COLLEGIUM ALTUM" 61-875 Poznań ul. Powstańców Wielkopolskich 16		
	Nazwa rysunku: 7 PIĘTRO		
	Nr rys.: 10	Skala: 1:100	Data: 28.10.2022

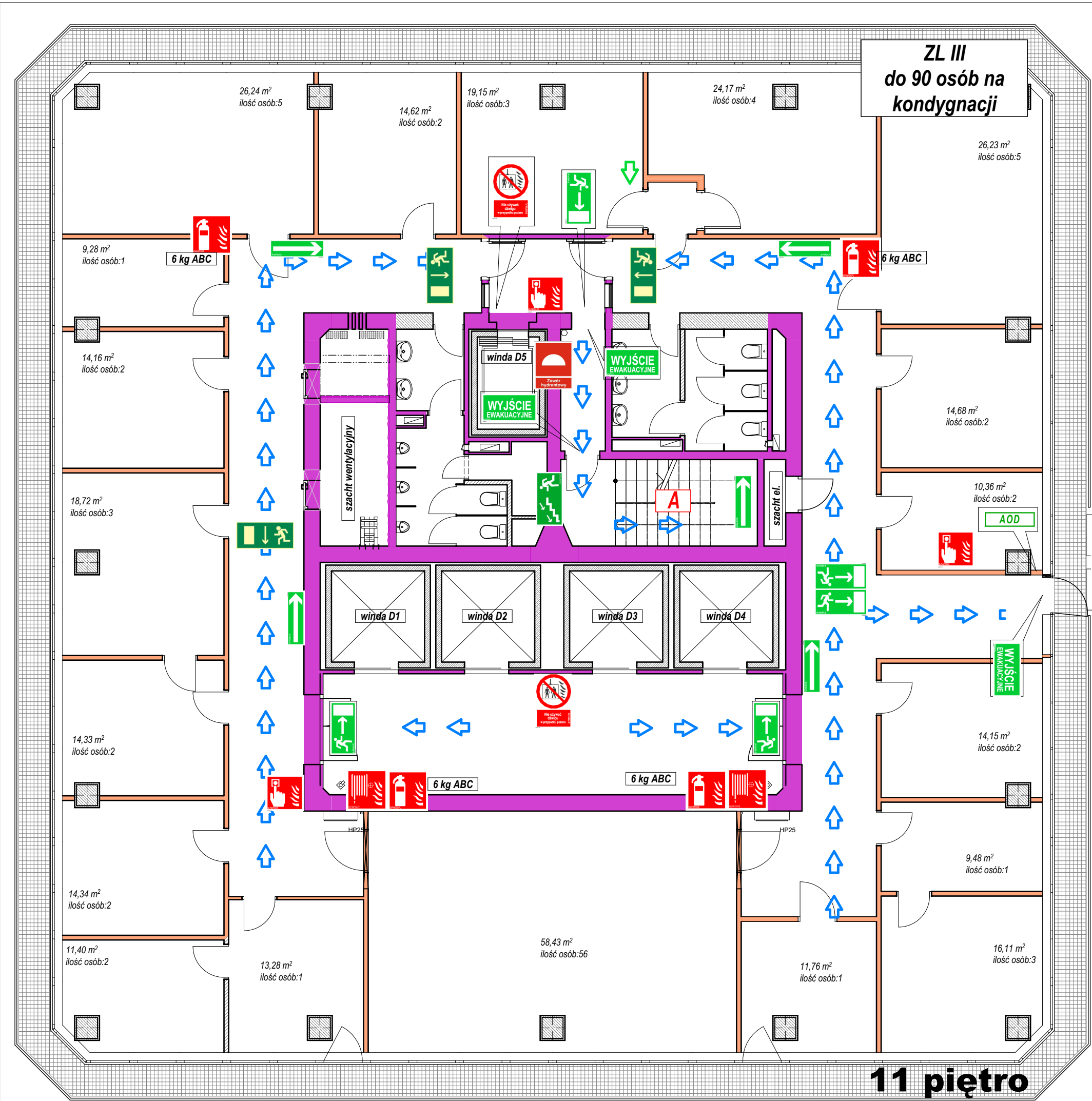
© Niniejsze opracowanie chronione jest prawami autorskimi zgodnie z ustawą o prawie autorskim i prawach pokrewnych z dnia 4 lutego 1994 r. (Dz.U. z 1994r. Nr 24, poz. 83, z późn. zm.) Niniejsze opracowanie może być rozpisywane i kopiowane jedynie w całości.
Autor opracowania: J.P. Projekt Podłama



LEGENDA		
oznaczenie drzwi		
	E160	klasa odporności ogniowej drzwi (brak oznaczenia = drzwi bezklasowe)
	80x200	wymiar w świetle przejścia
		symbol drzwi
		przegroda
oznaczenie okna / przeszklenia z klasą odporności ogniowej		
	E160	klasa odporności ogniowej okna
		symbol okna
		przegroda
oznaczenie przegród budowlanych zadaną klasą odporności ogniowej		
		element wydzielenia pożarowego w klasie REI120
		element wydzielenia pożarowego w klasie REI60
oznaczenie dróg ewakuacji		
		dojście ewakuacyjne z kierunkiem
		przejście ewakuacyjne z kierunkiem
	WYJŚCIE EWAKUACYJNE	- wyjście ewakuacyjne
		- drzwi ewakuacyjne
		- kierunek drogi ewakuacyjnej
		- kierunek drogi ewakuacyjnej schodami w dół
		- kierunek drogi ewakuacyjnej do wyjścia
oznaczenie elementów ochrony p.poż		
	6 kg ABC	- gaśnica, ilość środka gaśniczego, rodzaj
		- hydrant wewnętrzny
		- ręczny ostrzegacz pożarowy
		- zawór hydrantowy 52
	CSP	- centrala sygnalizacji pożaru
	CWP	- centrala wentylacji pożarowej
	PW	- panel wyniesiony centrali SSP
	MS	- mikrofon strażaka DSO
	CDSO	- centrala systemu DSO
	AOD	- awaryjne otwieranie drzwi
	POMIESZCZENIE OBSŁUGI URZĄDZEŃ PRZECIWPÓŻAROWYCH	-pomieszczenie obsługi urządzeń p.poż
		- zakaz używania wind w przypadku pożaru
		- przeciwpożarowy wyłącznik prądu
Temat: INSTRUKCJA BEZPIECZEŃSTWA POŻAROWEGO budynek "COLLEGIUM ALTUM" 61-875 Poznań ul. Powstańców Wielkopolskich 16		
Nazwa rysunku: 8 PIĘTRO		
Nr rys.: 11	Skala: 1:100	Data: 28.10.2022
<small>© Niniejsze opracowanie chronione jest prawami autorskimi zgodnie z ustawą o prawie autorskim i prawach pokrewnych z dnia 4 lutego 1994 r. (Dz.U. z 1994r. Nr 24, poz. 83, z późn. zm.) Niniejsze opracowanie może być rozpatrywane i kopiowane jedynie w całości. Autor opracowania: J.P. Projekt Jacek Podyma</small>		



LEGENDA		
oznaczenie drzwi		
	E160	klasa odporności ogniowej drzwi (brak oznaczenia = drzwi bezklasowe)
	80x200	wymiar w świetle przejścia
		symbol drzwi
		przegroda
oznaczenie okna / przeszklenia z klasą odporności ogniowej		
	E160	klasa odporności ogniowej okna
		symbol okna
		przegroda
oznaczenie przegród budowlanych zadaną klasą odporności ogniowej		
		element wydzielenia pożarowego w klasie REI120
		element wydzielenia pożarowego w klasie REI60
oznaczenie dróg ewakuacji		
		dojście ewakuacyjne z kierunkiem
		przejście ewakuacyjne z kierunkiem
	WYJŚCIE EWAKUACYJNE	- wyjście ewakuacyjne
		- drzwi ewakuacyjne
		- kierunek drogi ewakuacyjnej
		- kierunek drogi ewakuacyjnej schodami w dół
		- kierunek drogi ewakuacyjnej do wyjścia
oznaczenie elementów ochrony p.poż		
	6 kg ABC	- gaśnica, ilość środka gaśniczego, rodzaj
		- hydrant wewnętrzny
		- ręczny ostrzegacz pożarowy
		- zawór hydrantowy 52
	CSP	- centrala sygnalizacji pożaru
	CWP	- centrala wentylacji pożarowej
	PW	- panel wyniesiony centrali SSP
	MS	- mikrofon strażaka DSO
	CDSO	- centrala systemu DSO
	AOD	- awaryjne otwieranie drzwi
	POMIESZCZENIE OBSŁUGI URZĄDZEŃ PRZECIWPÓŻAROWYCH	-pomieszczenie obsługi urządzeń p.poż
		- zakaz używania wind w przypadku pożaru
		- przeciwpożarowy wyłącznik prądu
Temat: INSTRUKCJA BEZPIECZEŃSTWA POŻAROWEGO budynek "COLLEGIUM ALTUM" 61-875 Poznań ul. Powstańców Wielkopolskich 16		
Nazwa rysunku: 9 PIĘTRO		
Nr rys.: 12	Skala: 1:100	Data: 28.10.2022
<small>© Niniejsze opracowanie chronione jest prawami autorskimi zgodnie z ustawą o prawie autorskim i prawach pokrewnych z dnia 4 lutego 1994 r. (Dz.U. z 1994r. Nr 24, poz. 83, z późn. zm.) Niniejsze opracowanie może być rozpatrywane i kopiowane jedynie w całości. Autor opracowania: J.P. Projekt Podryma</small>		



LEGENDA

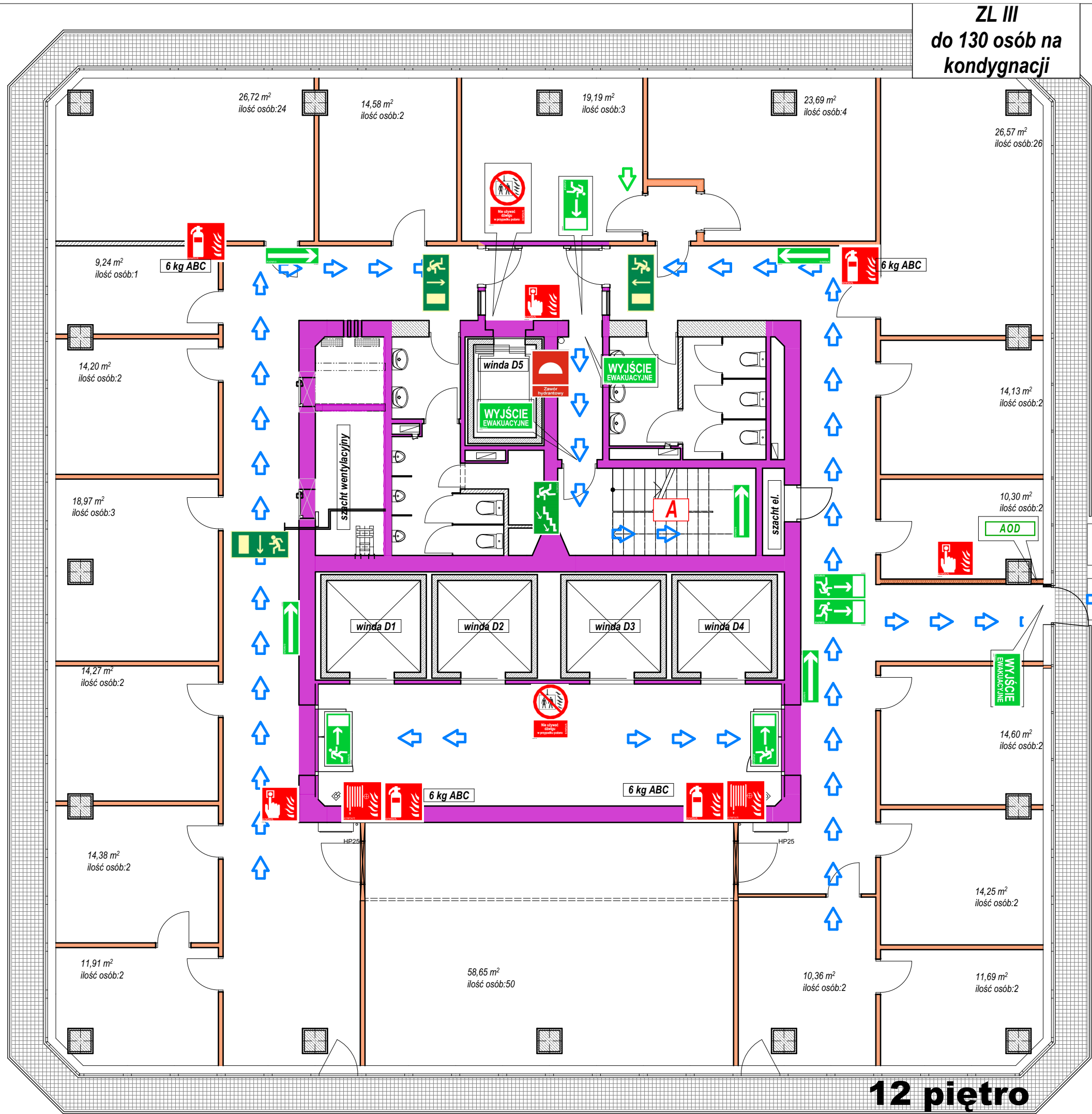
oznaczenie drzwi	
	klasa odporności ogniowej drzwi (brak oznaczenia = drzwi bezklasowe)
80x200	wymiar w świetle przejścia
	symbol drzwi
	przegroda
oznaczenie okna / przeszklenia z klasą odporności ogniowej	
	klasa odporności ogniowej okna
	symbol okna
	przegroda
oznaczenie przegród budowlanych zadaną klasą odporności ogniowej	
	element wydzielenia pożarowego w klasie REI120
	element wydzielenia pożarowego w klasie REI60
oznaczenie dróg ewakuacji	
	dojście ewakuacyjne z kierunkiem
	przejście ewakuacyjne z kierunkiem
	- wyjście ewakuacyjne
	- drzwi ewakuacyjne
	- kierunek drogi ewakuacyjnej
	- kierunek drogi ewakuacyjnej schodami w dół
	- kierunek drogi ewakuacyjnej do wyjścia
oznaczenie elementów ochrony p.poż	
	- gaśnica, ilość środka gaśniczego, rodzaj
	6 kg ABC
	- hydrant wewnętrzny
	- ręczny ostrzegacz pożarowy
	- zawór hydrantowy 52
	CSP - centrala sygnalizacji pożaru
	CWP - centrala wentylacji pożarowej
	PW - panel wyniesiony centrali SSP
	MS - mikrofon strażaka DSO
	CDSO - centrala systemu DSO
	AOD - awaryjne otwieranie drzwi
	-pomieszczenie obsługi urządzeń p.poż
	- zakaz używania wind w przypadku pożaru
	- przeciwpożarowy wyłącznik prądu

Temat: INSTRUKCJA BEZPIECZEŃSTWA POŻAROWEGO
budynek "COLLEGIUM ALTUM" 61-875 Poznań ul.
Powstańców Wielkopolskich 16

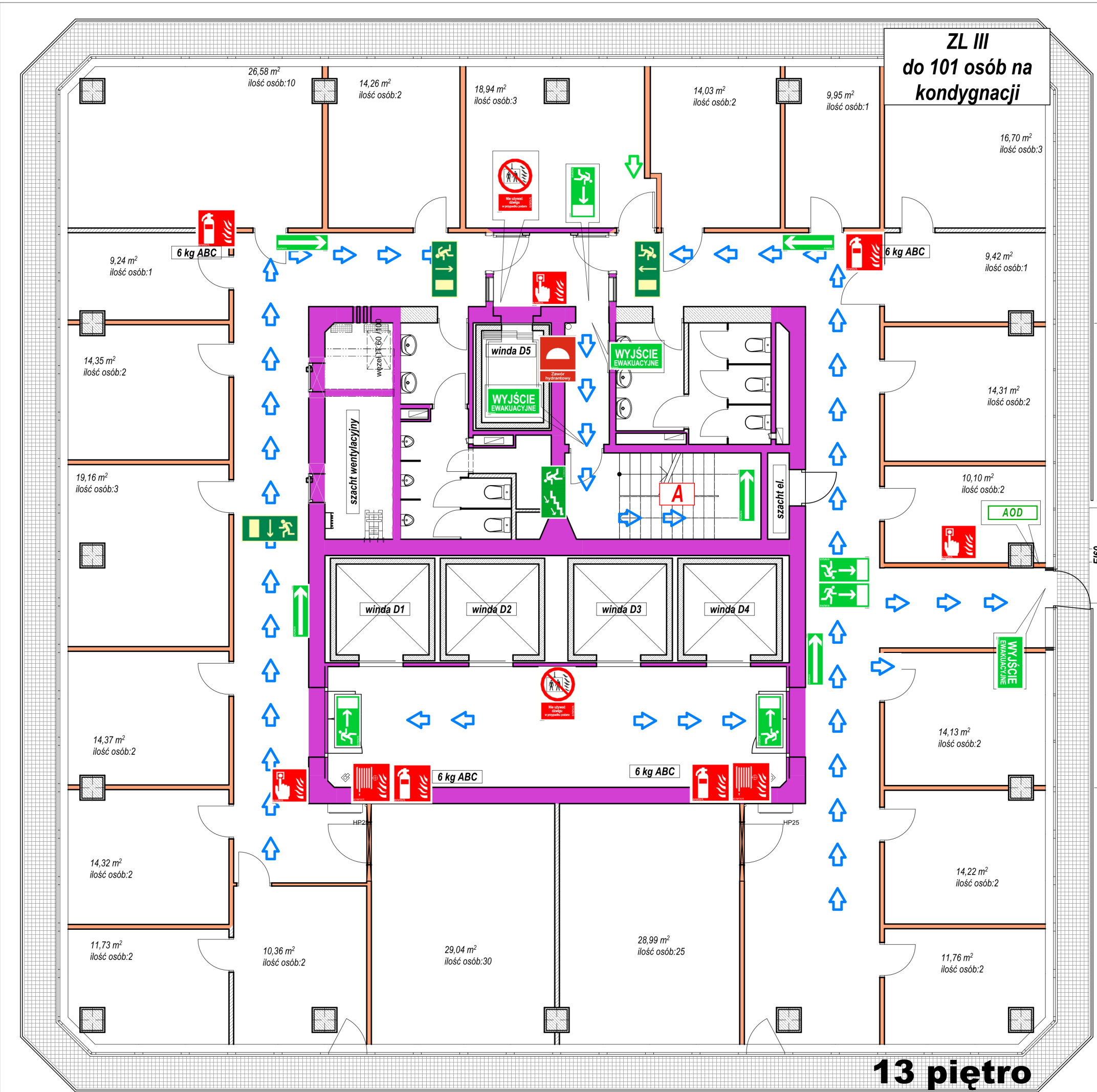
Nazwa rysunku: 11 PIĘTRO

Nr rys.: 14	Skala: 1:100	Data: 28.10.2022
-------------	--------------	------------------

© Niniejsze opracowanie chronione jest prawami autorskimi zgodnie z ustawą o prawie autorskim i prawach pokrewnych z dnia 4 lutego 1994 r. (Dz.U. z 1994r. Nr 24, poz. 83, z późn. zm.) Niniejsze opracowanie może być rozpatrywane i kopiowane jedynie w całości.
Autor opracowania: J.P. Projekt Jacek Podyma



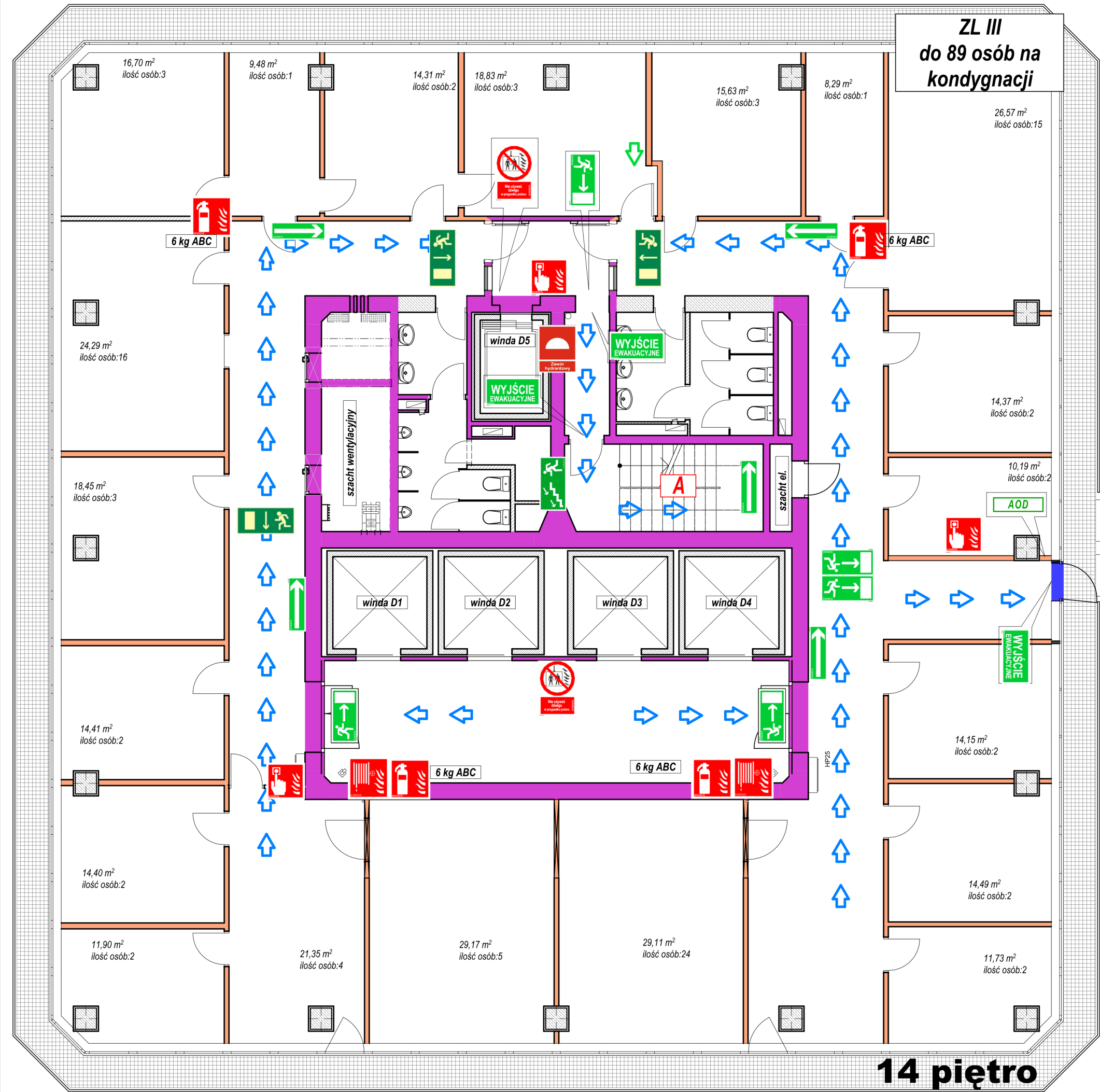
LEGENDA		
oznaczenie drzwi		
	E160	klasa odporności ogniowej drzwi (brak oznaczenia = drzwi bezklasowe)
	80x200	wymiar w świetle przejścia
		symbol drzwi
		przegroda
oznaczenie okna / przeszklenia z klasą odporności ogniowej		
	E160	klasa odporności ogniowej okna
		symbol okna
		przegroda
oznaczenie przegród budowlanych zadaną klasą odporności ogniowej		
		element wydzielenia pożarowego w klasie REI120
		element wydzielenia pożarowego w klasie REI60
oznaczenie dróg ewakuacji		
		dojście ewakuacyjne z kierunkiem
		przejście ewakuacyjne z kierunkiem
	WYJŚCIE EWAKUACYJNE	- wyjście ewakuacyjne
		- drzwi ewakuacyjne
		- kierunek drogi ewakuacyjnej
		- kierunek drogi ewakuacyjnej schodami w dół
		- kierunek drogi ewakuacyjnej do wyjścia
oznaczenie elementów ochrony p.poż		
	6 kg ABC	- gaśnica, ilość środka gaśniczego, rodzaj
		- hydrant wewnętrzny
		- ręczny ostrzegacz pożarowy
		- zawór hydrantowy 52
	CSP	- centrala sygnalizacji pożaru
	CWP	- centrala wentylacji pożarowej
	PW	- panel wyniesiony centrali SSP
	MS	- mikrofon strażaka DSO
	CDSO	- centrala systemu DSO
	AOD	- awaryjne otwieranie drzwi
	POMIESZCZENIE OBSŁUGI URZĄDZEŃ PRZECIWPÓŻAROWYCH	-pomieszczenie obsługi urządzeń p.poż
		- zakaz używania wind w przypadku pożaru
		- przeciwpożarowy wyłącznik prądu
Temat:		
INSTRUKCJA BEZPIECZEŃSTWA POŻAROWEGO budynek "COLLEGIUM ALTUM" 61-875 Poznań ul. Powstańców Wielkopolskich 16		
Nazwa rysunku: 12 PIĘTRO		
Nr rys.:	Skala:	Data:
15	1:100	28.10.2022
© Niniejsze opracowanie chronione jest prawami autorskimi zgodnie z ustawą o prawie autorskim i prawach pokrewnych z dnia 4 lutego 1994 r. (Dz.U. z 1994r. Nr 24, poz. 83, z późn. zm.) Niniejsze opracowanie może być rozpatrywane i kopiowane jedynie w całości. Autor opracowania: J.P. Projekt Podłama		



LEGENDA

oznaczenie drzwi	
	klasa odporności ogniowej drzwi (brak oznaczenia = drzwi bezklasowe) wymiar w świetle przejścia symbol drzwi przegroda
oznaczenie okna / przeszklenia z klasą odporności ogniowej	
	klasa odporności ogniowej okna symbol okna przegroda
oznaczenie przegród budowlanych zadaną klasą odporności ogniowej	
	element wydzielenia pożarowego w klasie REI120
	element wydzielenia pożarowego w klasie REI60
oznaczenie dróg ewakuacji	
	dojście ewakuacyjne z kierunkiem
	przejście ewakuacyjne z kierunkiem
	WYJŚCIE EWAKUACYJNE - wyjście ewakuacyjne
	- drzwi ewakuacyjne
	- kierunek drogi ewakuacyjnej
	- kierunek drogi ewakuacyjnej schodami w dół
	- kierunek drogi ewakuacyjnej do wyjścia
oznaczenie elementów ochrony p.poż	
	- gaśnica, ilość środka gaśniczego, rodzaj
	6 kg ABC
	- hydrant wewnętrzny
	- ręczny ostrzegacz pożarowy
	- zawór hydrantowy 52
	CSP - centrala sygnalizacji pożaru
	CWP - centrala wentylacji pożarowej
	PW - panel wyniesiony centrali SSP
	MS - mikrofon strażaka DSO
	CDSO - centrala systemu DSO
	AOD - awaryjne otwieranie drzwi
	-pomieszczenie obsługi urządzeń p.poż
	- zakaz używania wind w przypadku pożaru
	- przeciwpożarowy wyłącznik prądu

Temat:	INSTRUKCJA BEZPIECZEŃSTWA POŻAROWEGO budynek "COLLEGIUM ALTUM" 61-875 Poznań ul. Powstańców Wielkopolskich 16		
	Nazwa rysunku: 13 PIĘTRO		
Nr rys.:	Skala:	Data:	
16	1:100	28.10.2022	



LEGENDA

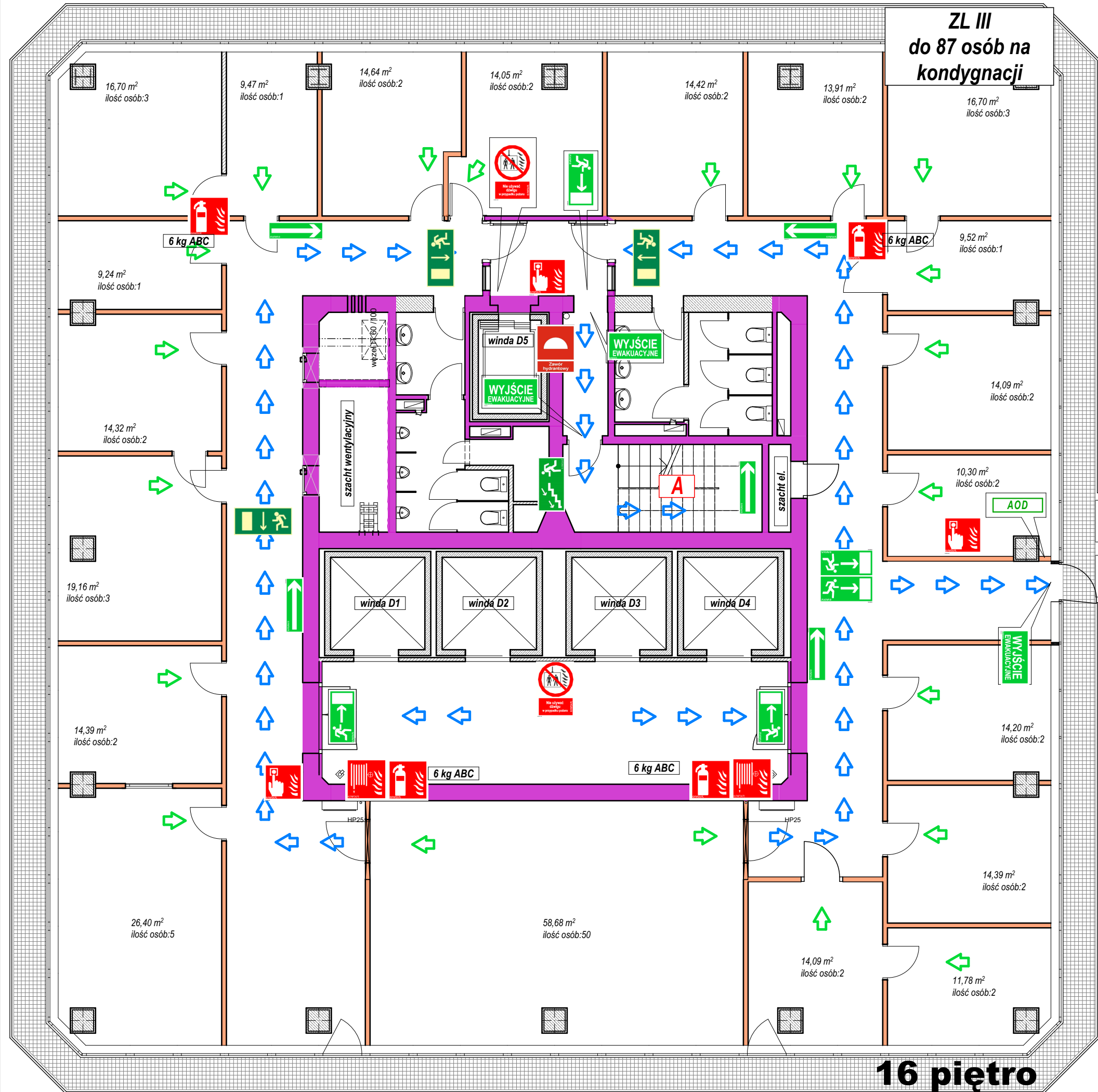
oznaczenie drzwi	
	klasa odporności ogniowej drzwi (brak oznaczenia = drzwi bezklasowe) wymiar w świetle przejścia symbol drzwi przegroda
oznaczenie okna / przeszklenia z klasą odporności ogniowej	
	klasa odporności ogniowej okna symbol okna przegroda
oznaczenie przegród budowlanych zadaną klasą odporności ogniowej	
	element wydzielenia pożarowego w klasie REI120
	element wydzielenia pożarowego w klasie REI60
oznaczenie dróg ewakuacji	
	dojście ewakuacyjne z kierunkiem
	przejście ewakuacyjne z kierunkiem
	- wyjście ewakuacyjne
	- drzwi ewakuacyjne
	- kierunek drogi ewakuacyjnej
	- kierunek drogi ewakuacyjnej schodami w dół
	- kierunek drogi ewakuacyjnej do wyjścia
oznaczenie elementów ochrony p.poż	
	- gaśnica, ilość środka gaśniczego, rodzaj
	6 kg ABC
	- hydrant wewnętrzny
	- ręczny ostrzegacz pożarowy
	- zawór hydrantowy 52
	- centrala sygnalizacji pożaru
	- centrala wentylacji pożarowej
	- panel wyniesiony centrali SSP
	- mikrofon strażaka DSO
	- centrala systemu DSO
	- awaryjne otwieranie drzwi
	-pomieszczenie obsługi urządzeń p.poż
	- zakaz używania wind w przypadku pożaru
	- przeciwpożarowy wyłącznik prądu

Temat: INSTRUKCJA BEZPIECZEŃSTWA POŻAROWEGO
budynek "COLLEGIUM ALTUM" 61-875 Poznań ul.
Powstańców Wielkopolskich 16

Nazwa rysunku: 14 PIĘTRO

Nr rys.: 17	Skala: 1:100	Data: 28.10.2022
----------------	-----------------	---------------------

© Niniejsze opracowanie chronione jest prawami autorskimi zgodnie z ustawą o prawie autorskim i prawach pokrewnych z dnia 4 lutego 1994 r. (Dz.U. z 1994r. Nr 24, poz. 83, z późn. zm.) Niniejsze opracowanie może być rozpatrywane i kopiowane jedynie w całości.
Autor opracowania: J.P. Projekt Podpyma



LEGENDA

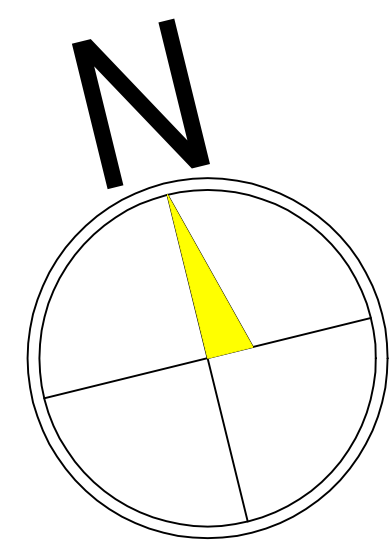
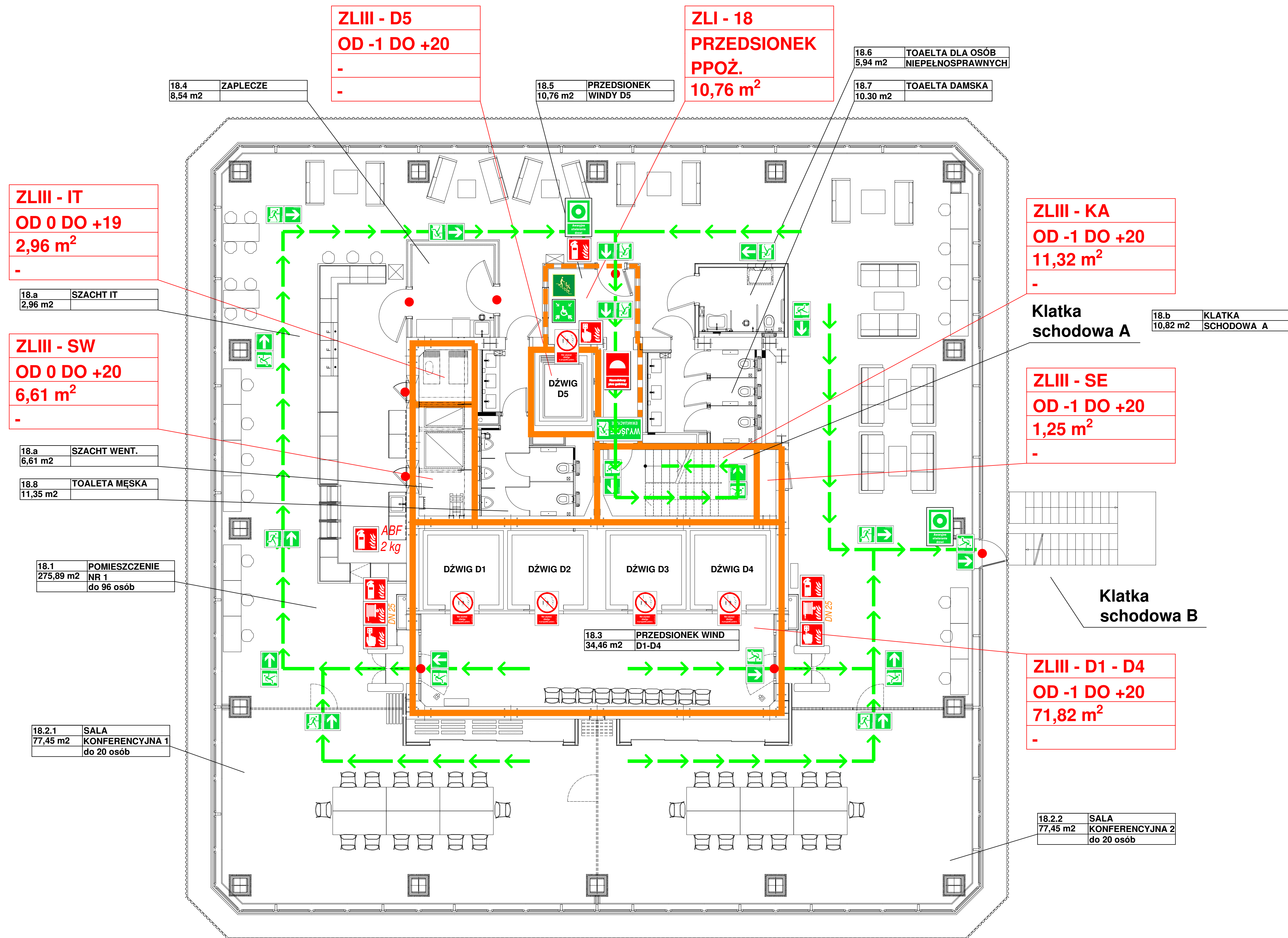
oznaczenie drzwi	
	klasa odporności ogniowej drzwi (brak oznaczenia = drzwi bezklasowe)
	wymiar w świetle przejścia
	symbol drzwi
	przegroda
oznaczenie okna / przeszklenia z klasą odporności ogniowej	
	klasa odporności ogniowej okna
	symbol okna
	przegroda
oznaczenie przegród budowlanych zadaną klasą odporności ogniowej	
	element wydzielenia pożarowego w klasie REI120
	element wydzielenia pożarowego w klasie REI60
oznaczenie dróg ewakuacji	
	dojście ewakuacyjne z kierunkiem
	przejście ewakuacyjne z kierunkiem
	WYJŚCIE EWAKUACYJNE - wyjście ewakuacyjne
	- drzwi ewakuacyjne
	- kierunek drogi ewakuacyjnej
	- kierunek drogi ewakuacyjnej schodami w dół
	- kierunek drogi ewakuacyjnej do wyjścia
oznaczenie elementów ochrony p.poż	
	- gaśnica, ilość środka gaśniczego, rodzaj
	6 kg ABC
	- hydrant wewnętrzny
	- ręczny ostrzegacz pożarowy
	- zawór hydrantowy 52
	- centrala sygnalizacji pożaru
	- centrala wentylacji pożarowej
	- panel wyniesiony centrali SSP
	- mikrofon strażaka DSO
	- centrala systemu DSO
	- awaryjne otwieranie drzwi
	-pomieszczenie obsługi urządzeń p.poż
	- zakaz używania wind w przypadku pożaru
	- przeciwpożarowy wyłącznik prądu

Temat: INSTRUKCJA BEZPIECZEŃSTWA POŻAROWEGO
budynek "COLLEGIUM ALTUM" 61-875 Poznań ul.
Powstańców Wielkopolskich 16

Nazwa rysunku: 16 PIĘTRO

Nr rys.: 19	Skala: 1:100	Data: 28.10.2022
-------------	--------------	------------------

© Niniejsze opracowanie chronione jest prawami autorskimi zgodnie z ustawą o prawie autorskim i prawach pokrewnych z dnia 4 lutego 1994 r. (Dz.U. z 1994r. Nr 24, poz. 83, z późn. zm.) Niniejsze opracowanie może być rozpatrywane i kopiowane jedynie w całości.
Autor opracowania: J.P. Projekt Podpyma



LEGENDA:

- GRANICA STREF POŻAROWYCH
- POMIESZCZENIA WYDZIELONE POŻAROWO
- KIERUNEK EWAKUACJI
- WYJŚCIE EWAKUACYJNE
- WYJŚCIE EWAKUACYJNE
- GAŚNICA TYP ABC 6 kg
- GAŚNICA TYP XX kg
- KOC GAŚNICZY
- RĘCZNY OSTRZEGACZ POŻAROWY
- HYDRANT WEWNĘTRZNY DN25
- PRZECIWPÓŻAROWY WYŁĄCZNIK PRĄDU
- NIE UŻYWAĆ DŹWIGU W PRZYPADKU POŻARU
- KIERUNEK DO WYJŚCIA EWAKUACYJNEGO
- DRZWI PRZECIWPÓŻAROWE O KLASIE ODPORNOŚCI OGNIOWEJ EI 60
- MIEJSCE ZBIÓRKI DO EWAKUACJI DLA OSÓB NIEPEŁNOSPRAWNYCH
- NAWODNIONY PION GAŚNICZY
- KRZESŁO EWAKUACYJNE
- AWARYJNE OTWIERANIE DRZWI

Oznakowania stref pożarowych

ZL / PM	Numer strefy pożarowej
PIĘTRO ____	Lokalizacja strefy na piętrach w budynku
____ m²	Powierzchnia strefy na danym piętrze
do ____ osób	Przewidywana ilość osób w strefie

Piętro 18

Temat: Instrukcja Bezpieczeństwa Pożarowego Uniwersytet Ekonomiczny w Poznaniu Budynek Collegium Altum ul. Powstańców Wielkopolskich 16, Poznań		
Nazwa rysunku: Budynek Collegium Altum - Rzut piętra 18		
Nr rys.: 21	Skala: 1:200	Data: Maj 2025 r.
Niniejsze opracowanie chronione jest prawami autorskimi zgodnie z ustawą o prawie autorskim i prawach pokrewnych z dnia 4 lutego 1994 r. (Dz.U. z 1994r. Nr 24, poz. 83, z późn. zm.) Niniejsze opracowanie może być rozpatrywane i kopiowane jedynie w całości.		

